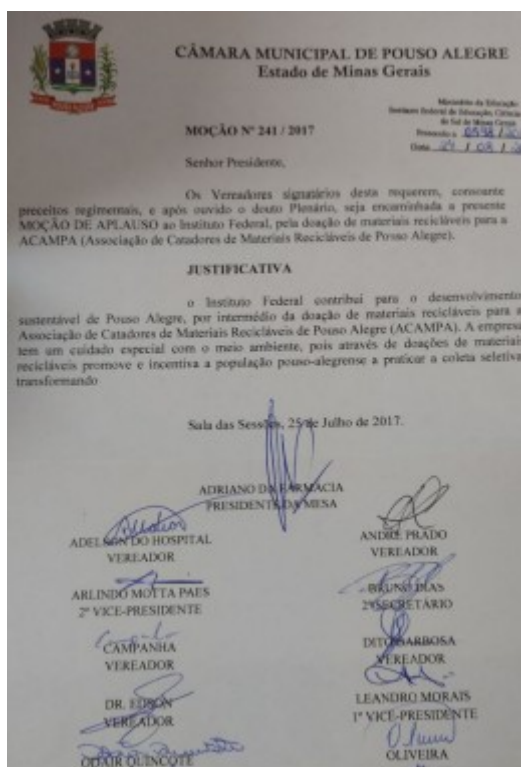


Template for Evidence(s) UI GreenMetric Questionnaire

University : IFSULDEMINAS
Country : BRAZIL
Web Address : <https://www.ifsuldeminas.edu.br/index.php>

[3] Waste (WS)

[3.2] Recycling Program For University Waste



Motion of Applause received by IFSULDEMINAS on 08/24/2017, from the Municipal Camara, in recognition by the IFSULDEMINAS for the permanent work of maintenance and improvement of the selective collection, over the years.

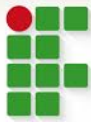
<https://www.ifsuldeminas.edu.br/index.php/ultimas-noticias-ifsuldeminas/1513-mocao-de-aplausos>



Solidary Selective Collection Commission of the campus promotes lecture on solid waste recycling.

Campus Machado

<https://www.mch.ifsuldeminas.edu.br/noticias/146-noticias-2017/4209-reciclagem>



**INSTITUTO
FEDERAL**
Sul de Minas Gerais



Campus Machado participates in the implantation of the Sensory Garden of E.Mr. José de Souza Ribeiro.

Campus Machado

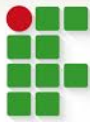
<https://www.mch.ifsuldeminas.edu.br/noticias/146-noticias-2017/4030-jardim-sensorial->



IFSULDEMINAS - Campus Machado delivers electronic junk for INATEL project.

Campus Machado

<https://www.mch.ifsuldeminas.edu.br/noticias/146-noticias-2017/3944-sustentabilidade>



**INSTITUTO
FEDERAL**
Sul de Minas Gerais

ID of the Machado campus collect e-waste from E. E. Paulina Rigotti de Castro.



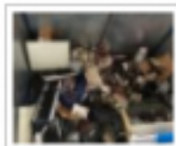
IFSULDEMINAS - Campus Machado faz entrega de lixo eletrônico para projeto do INATEL.

Após campanhas feitas na Escola Estadual Paulina Rigotti, pelos alunos bolsistas do Programa Institucional de Bolsa de Iniciação à Docência (PIBID) e servidores do campus Machado, foram recolhidos cerca de 180 quilos de material.

Por meio de uma parceria firmada entre o INATEL e o IFSULDEMINAS-campus Machado, todo o lixo eletrônico proveniente do próprio campus ou entregue pela comunidade acadêmica, serão destinados ao projeto: "LIXO ELETRÔNICO - NÃO DESCARTE ESSA IDEIA". Criado em 2008, pelo INATEL, nasceu da necessidade de fazer o descarte correto de materiais eletrônicos inutilizados e de reaproveitar os que ainda estiverem em bom estado. O descarte correto traz impactos positivos para a sociedade e para o meio ambiente, impedindo a poluição do solo e dos lençóis freáticos, evitando males aos animais e aos seres humanos.

Saiba o que pode ser recolhido

Equipamentos de informática, pilhas, baterias, celulares, eletroeletrônicos, eletrodomésticos, televisores e brinquedos eletrônicos. Só não são coletadas lâmpadas fluorescentes. O campus Machado possui um ecoponto específico, localizado atrás da Cooperativa Escola - Coetagri.



<https://www.mch.ifsuldeminas.edu.br/noticias/146-noticias-2017/3977-sustentabilidade->



CONHEÇA O PROJETO ECONOMIA SOLIDÁRIA

O Projeto consiste no recebimento de materiais recicláveis pelos alunos do IFSULDEMINAS – Campus Inconfidentes. Em troca destes materiais é entregue uma moeda fictícia, que pode ser utilizada como pagamento de produtos na COOPEAFI e também no setor de fotocópias do Campus.

Qualquer pessoa pode entregar os materiais recicláveis e receber as moedas fictícias.

As trocas são realizadas no Centro de Convivência Estudantil, localizado na Praça Tiradentes, 180 - Inconfidentes.

Os dias de recebimento de material reciclável serão:
 • 29 de Agosto • 12, 26 de setembro
 • 3, 17, 23 de outubro • 14, 28 de novembro
 • 05 de dezembro

HORÁRIO: 11h30 às 13h / 18h às 19h30

SEPARE O SEU LIXO

É MAIS FÁCIL DO QUE VOCÊ IMAGINA

PAPEL/ REVISTAS E CADA DE LEITE 	ALUMÍNIO 	PAPELÃO 
ÓLEO 	PET/ PLÁSTICO 	METAIS 



INSTITUTO FEDERAL DE
EDUCAÇÃO, CIÊNCIA E TECNOLOGIA

SUL DE MINAS GERAIS
Campus Inconfidentes

Solidarity economy as a form of awareness of recycling "is strengthening the culture of sustainability in the Campus Inconfidentes.

<http://ifs.ifsuldeminas.edu.br/index.php/noticias/2535-794568>



Barrels used for the selective collection of the Rectory



Project Rectory's to utilization coffee grounds for compost in Campus Inconfidentes.



Campus Machado – Seletive Collect



Campus Inconfidentes – Seletive Collect



Campus Muzambinho – Seletive Collect



Selective collection point of 5m². Weekly selective collection materials are removed by the city's Recyclers Association. The materials come from the users of the Rectory building and the residences of collaborators.

<https://www.ifsuldeminas.edu.br/index.php/ultimas-noticias-ifsuldeminas/115-teste-noticias-gerais/1478-combate-a-poluicao>



Description:

The selective collection in IFSULDEMINAS takes place in each campus that has a local selective collection commission that aims to help the academic community to fulfill its social and environmental responsibility, in accordance with the norms indicated in Federal Decree No. 5.940 / 2006. The committee articulates with the associations and cooperatives of recyclable materials collectors, develops technical cooperation terms, implements collectors and mobilizes the academic community to carry out proper waste disposal. Through this action the Institution collaborates with the generation of income for the cooperatives, in total, there are six associations that receive the recyclable materials generated by IFSULDEMINAS: Jacutinga Recycling Production Cooperative; Machadense Association for the Recycling of Solid Waste ; Organization Center for Recyclers of the Southwest Mining; Cooperative of recyclable materials workers of Poços de Caldas - Recycling Action ; Association of Collectors of Recyclable Material of Pouso Alegre ; Association of Collectors of Recyclable Material of Three Hearts (ASCAMT).