

**INSTITUTO
FEDERAL**

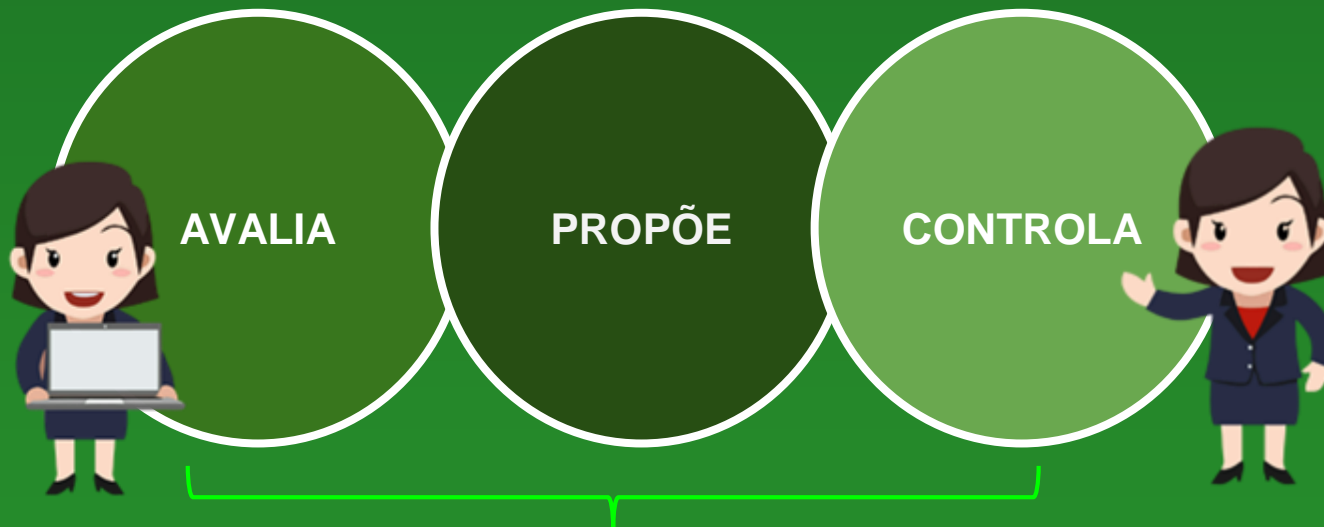
Sul de Minas Gerais

PROAD

Pró-Reitoria de Administração

QUEM SOMOS E O FAZEMOS

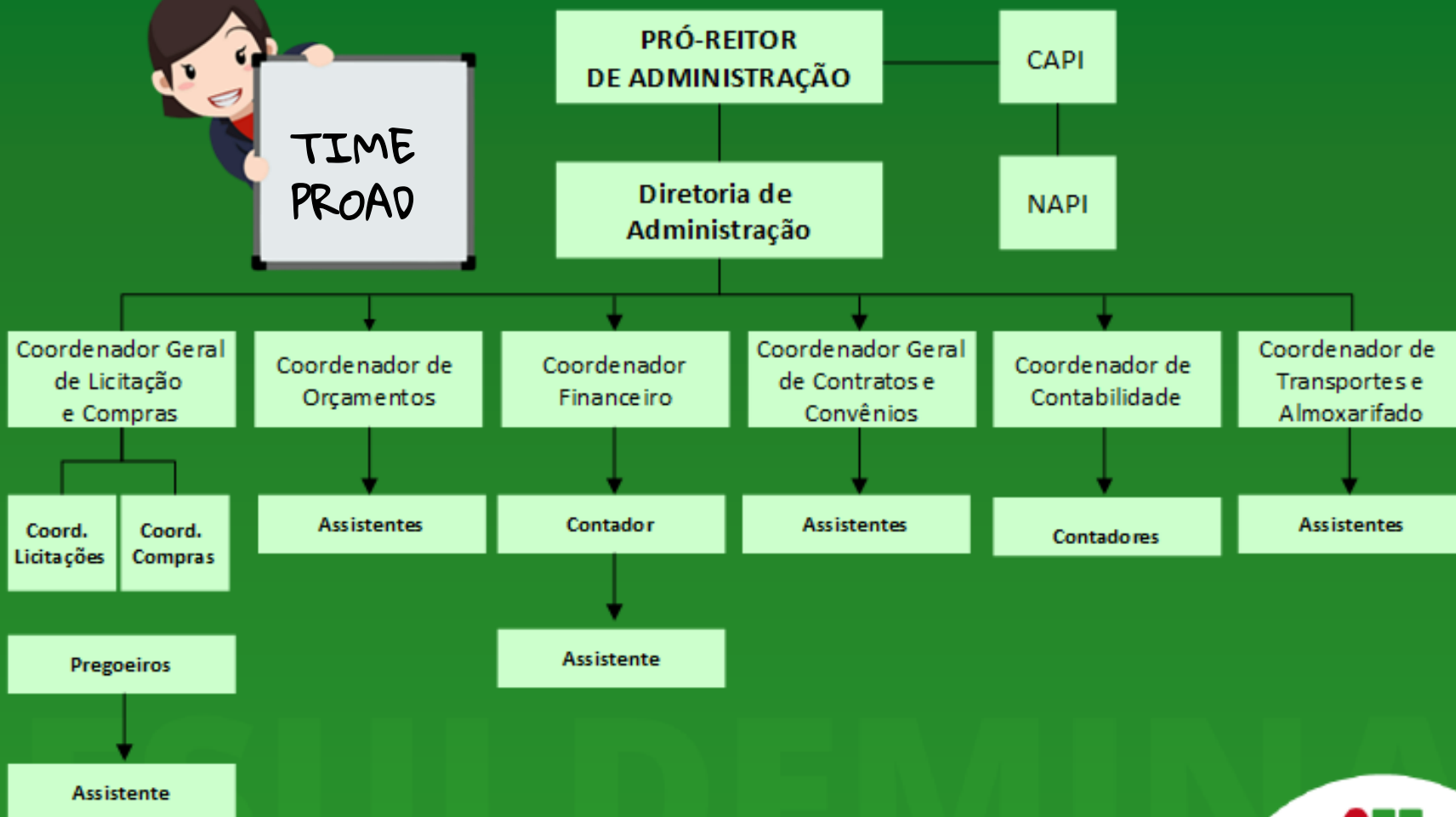
A Pró-Reitoria de Administração (PROAD) é o setor da Reitoria que avalia, propõe e controla as políticas de administração orçamentária, financeira e patrimonial do IFSULDEMINAS.



Políticas de administração orçamentária, financeira e patrimonial



NOSSA ESTRUTURA



ATRIBUIÇÕES DO ORÇAMENTO



Coordenar, orientar e executar ações orçamentárias na Reitoria, bem como controlar e descentralizar recursos aos campi, auxiliando a execução dos mesmos. Auxilia, também, na elaboração da proposta matriz que gera o orçamento do IFSULDEMINAS e acompanha a execução de atividades correlatas à administração orçamentária.



ORÇAMENTO FÁCIL

VER VÍDEO

[Orçamento Fácil Vídeo 09 Elaboração da LOA, Lei Orçamentária Anual](#)



**INSTITUTO
FEDERAL**
Sul de Minas Gerais

Ciclo Orçamentário

SUBMETIDO AO

ANÁLISE E APROVAÇÃO DO

FORPLAN

CONIF

MEC

FÓRUM DE PLANEJAMENTO E
ADMINISTRAÇÃO DA REDE

CONSELHO NACIONAL DAS
INSTITUIÇÕES DA REDE FEDERAL
DE EDUCAÇÃO PROFISSIONAL,
CIENTÍFICA E TECNOLÓGICA

MINISTÉRIO
DA EDUCAÇÃO



CONSTITUÍDO POR INTEGRANTES DAS PRÓ-
REITORIAS DE ADMINISTRAÇÃO DE TODOS
INSTITUTOS, CEFET'S E COLÉGIO PEDRO II

DISTRIBUIÇÃO DO ORÇAMENTO DE
CUSTEIO E CAPITAL DE CADA INSTITUTO



**INSTITUTO
FEDERAL**
Sul de Minas Gerais

Composição da Proposta Orçamentária Anual



Composição da Matriz

**MATRIZ
PRÉ**

**MATRIZ
EXPANSÃO**

**MATRIZ
REITORIA**

RIP

EAD

**ASSISTÊNCIA
ESTUDANTIL**



Recursos Próprios

**FONTE
250**

**FONTE
280**



Expansão e Reestruturação

20RG



Composição dos cálculos



MODALIDADE DE ENSINO

DISTÂNCIA

PRESENCIAL

TIPO DE CURSO

**FORMAÇÃO INICIAL
E CONTINUADA**

TÉCNICOS

TECNOLÓGICO

LICENCIATURA

BACHARELADO

ESPECIALIZAÇÃO

MESTRADO

CURSO AGROPECUÁRIA

SIM

NÃO

PROEJA

SIM

NÃO



Composição dos cálculos

ÁREA OU EIXO DO CURSO



AMBIENTE E
SAÚDE

AMBIENTE, SAÚDE
E SEGURANÇA

APOIO
EDUCACIONAL

DESENVOLVIMENT
O EDUCACIONAL

GESTÃO E
NEGÓCIOS

INFORMAÇÃO E
COMUNICAÇÃO

INFRAESTRUTURA

PRODUÇÃO
ALIMENTÍCIA

RECURSOS
NATURAIS

TURISMO,
HOSPITALIDADE


DATA DE INÍCIO E TÉRMINO
DO CICLO DO CURSO

CARGA HORÁRIA

PESO DO CURSO

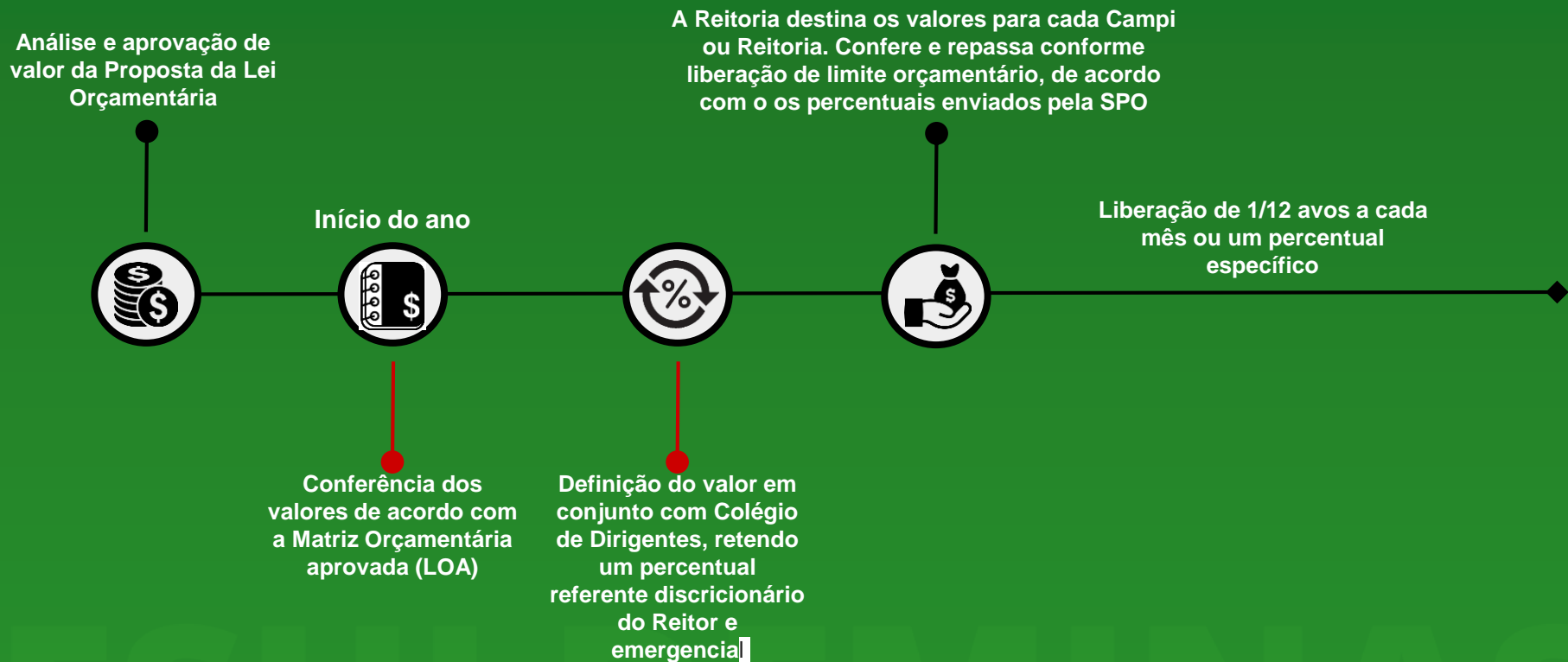


De onde vem os dados da Conferências das matrículas totais (SISTEC)

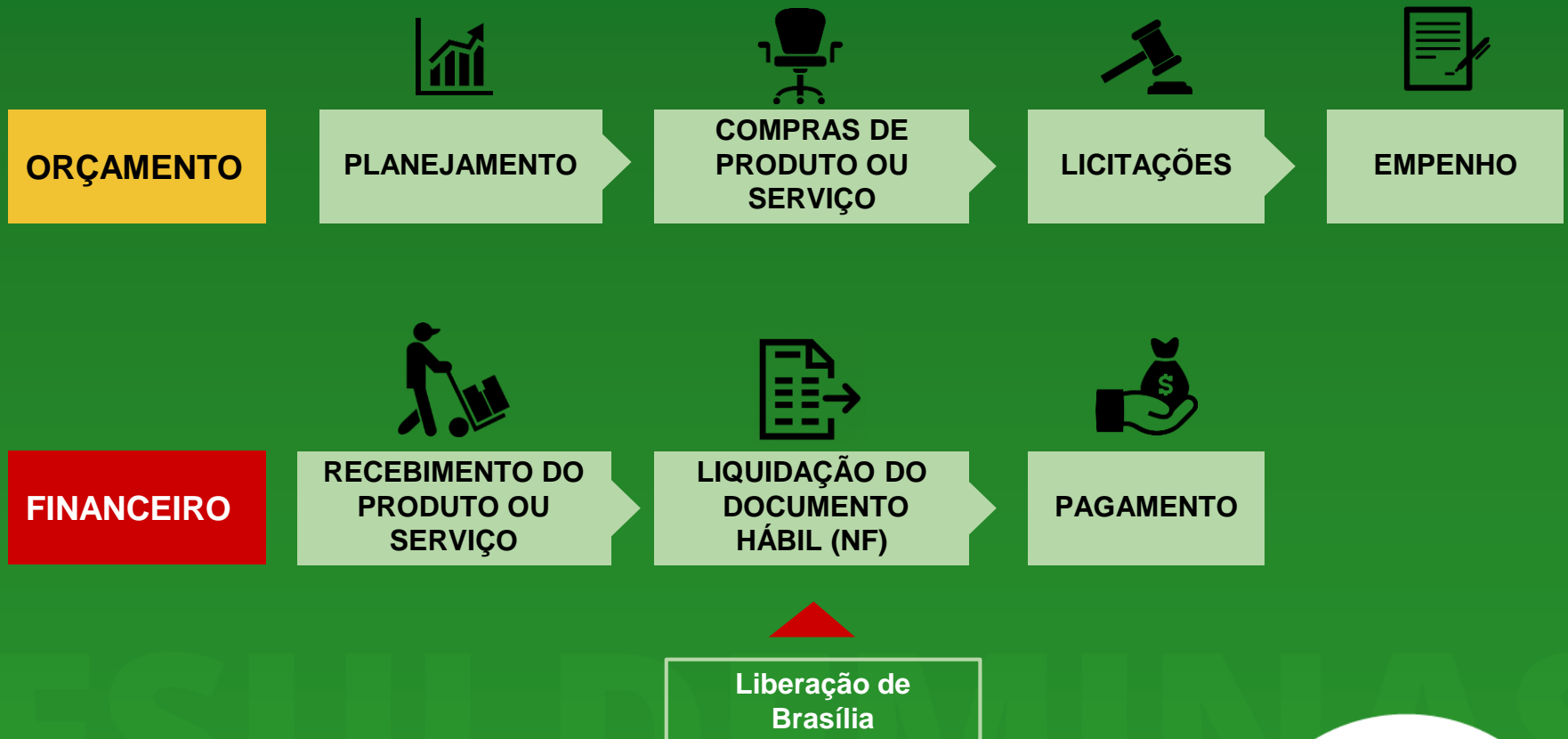
	D	E	F	G	H	I	J
2	 CONIF CONSELHO NACIONAL DAS INSTITUIÇÕES DA REDE FEDERAL DE EDUCAÇÃO PROFISSIONAL, CIENTÍFICA E TECNOLÓGICA						
3							
	Unidade de Ensino	Modalidade de Ensino	Tipo do curso	Idade de Pag.	Nome do curso	Área ou Eixo	Curso de Agropecuária
94	CAMPUS INCONFIDENTES	ENSINO PRESENCIAL	FORMAÇÃO CONT	GRATUITO	APRESENTAÇÃO DO GRUPO DE ESTUDOS EM AGRICULTURA	DESENVOLVIMENTO EDUCACIONAL	NÃO
101	CAMPUS INCONFIDENTES	ENSINO PRESENCIAL	FORMAÇÃO CONT	GRATUITO	CICLO DE PALESTRAS EM GESTÃO AMBIENTAL		NÃO
113	CAMPUS INCONFIDENTES	ENSINO PRESENCIAL	FORMAÇÃO CONT	GRATUITO	BRINCAR E APRENDER: CONSTRUINDO CONCEITOS MATEMÁTICOS	DESENVOLVIMENTO EDUCACIONAL	NÃO
116	CAMPUS INCONFIDENTES	ENSINO PRESENCIAL	FORMAÇÃO CONT	GRATUITO	TREINAMENTO PARA EMPREENDEDORES DA INCUBADORA DE EMPRESAS DE BASE TECNOLÓGICA		NÃO
117	CAMPUS INCONFIDENTES	ENSINO PRESENCIAL	FORMAÇÃO CONT	GRATUITO	PROCESSAMENTO DE QUEIJO FRESCAL E MUÇARELA		NÃO
118	CAMPUS INCONFIDENTES	ENSINO PRESENCIAL	FORMAÇÃO CONT	GRATUITO	CICLO DE DEBATES DA PÓS-GRADUAÇÃO EM GESTÃO AMBIENTAL		NÃO
119	CAMPUS INCONFIDENTES	ENSINO PRESENCIAL	FORMAÇÃO CONT	GRATUITO	INFORMÁTICA PARA SERVIDORES		NÃO
120	CAMPUS INCONFIDENTES	ENSINO PRESENCIAL	FORMAÇÃO CONT	GRATUITO	1ª SEMANA DE GESTÃO AMBIENTAL		NÃO
121	CAMPUS INCONFIDENTES	ENSINO PRESENCIAL	FORMAÇÃO CONT	GRATUITO	SIMPÓSIO NACIONAL DE MORANGO		NÃO
122	CAMPUS INCONFIDENTES	ENSINO PRESENCIAL	FORMAÇÃO CONT	GRATUITO	SIMPÓSIO SUL MINEIRO DE SUSTENTABILIDADE RURAL	EXTENSÃO RURAL, REFORMA AGRÁRIA	NÃO
123	CAMPUS INCONFIDENTES	ENSINO PRESENCIAL	FORMAÇÃO CONT	GRATUITO	PALESTRA: BALANÇO DE NITROGÊNIO NO SISTEMA SOLO X PLANTA X ATMOSFERA		NÃO
124	CAMPUS INCONFIDENTES	ENSINO PRESENCIAL	FORMAÇÃO CONT	GRATUITO	BARÇON		NÃO
125	CAMPUS INCONFIDENTES	ENSINO PRESENCIAL	FORMAÇÃO CONT	GRATUITO	BARDE MANAGER		NÃO
126	CAMPUS INCONFIDENTES	ENSINO PRESENCIAL	FORMAÇÃO CONT	GRATUITO	HIGIENE E MANIPULAÇÃO DE ALIMENTOS		NÃO
127	CAMPUS INCONFIDENTES	ENSINO PRESENCIAL	FORMAÇÃO CONT	GRATUITO	BARTENDER		NÃO
128	CAMPUS INCONFIDENTES	ENSINO PRESENCIAL	FORMAÇÃO CONT	GRATUITO	HIGIENE E MANIPULAÇÃO DE ALIMENTOS		NÃO
129	CAMPUS INCONFIDENTES	ENSINO PRESENCIAL	FORMAÇÃO CONT	GRATUITO	RECEPÇÃO		NÃO
130	CAMPUS INCONFIDENTES	ENSINO PRESENCIAL	FORMAÇÃO CONT	GRATUITO	BARDE MANAGER		NÃO
131	CAMPUS INCONFIDENTES	ENSINO PRESENCIAL	FORMAÇÃO CONT	GRATUITO	BARÇON		NÃO
132	CAMPUS INCONFIDENTES	ENSINO PRESENCIAL	FORMAÇÃO CONT	GRATUITO	BARTENDER		NÃO
133	CAMPUS INCONFIDENTES	ENSINO PRESENCIAL	FORMAÇÃO CONT	GRATUITO	BARDE MANAGER		NÃO
134	CAMPUS INCONFIDENTES	ENSINO PRESENCIAL	FORMAÇÃO CONT	GRATUITO	RECEPÇÃO		NÃO
135	CAMPUS INCONFIDENTES	ENSINO PRESENCIAL	FORMAÇÃO CONT	GRATUITO	CAMAREIRA		NÃO
136	CAMPUS INCONFIDENTES	ENSINO PRESENCIAL	FORMAÇÃO CONT	GRATUITO	ARTESANATO EM TECIDOS/PATCHWORK E MONTAGEM DE ENXOVAL		NÃO
137	CAMPUS INCONFIDENTES	ENSINO PRESENCIAL	FORMAÇÃO CONT	GRATUITO	HIGIENE E MANIPULAÇÃO DE ALIMENTOS		NÃO
138	CAMPUS INCONFIDENTES	ENSINO PRESENCIAL	FORMAÇÃO CONT	GRATUITO	CAVALGADA ESCOLAR DO IFSULDEMINAS - CAMPUS INCONFIDENTES		NÃO



Fluxo do Orçamento - IFSULDEMINAS



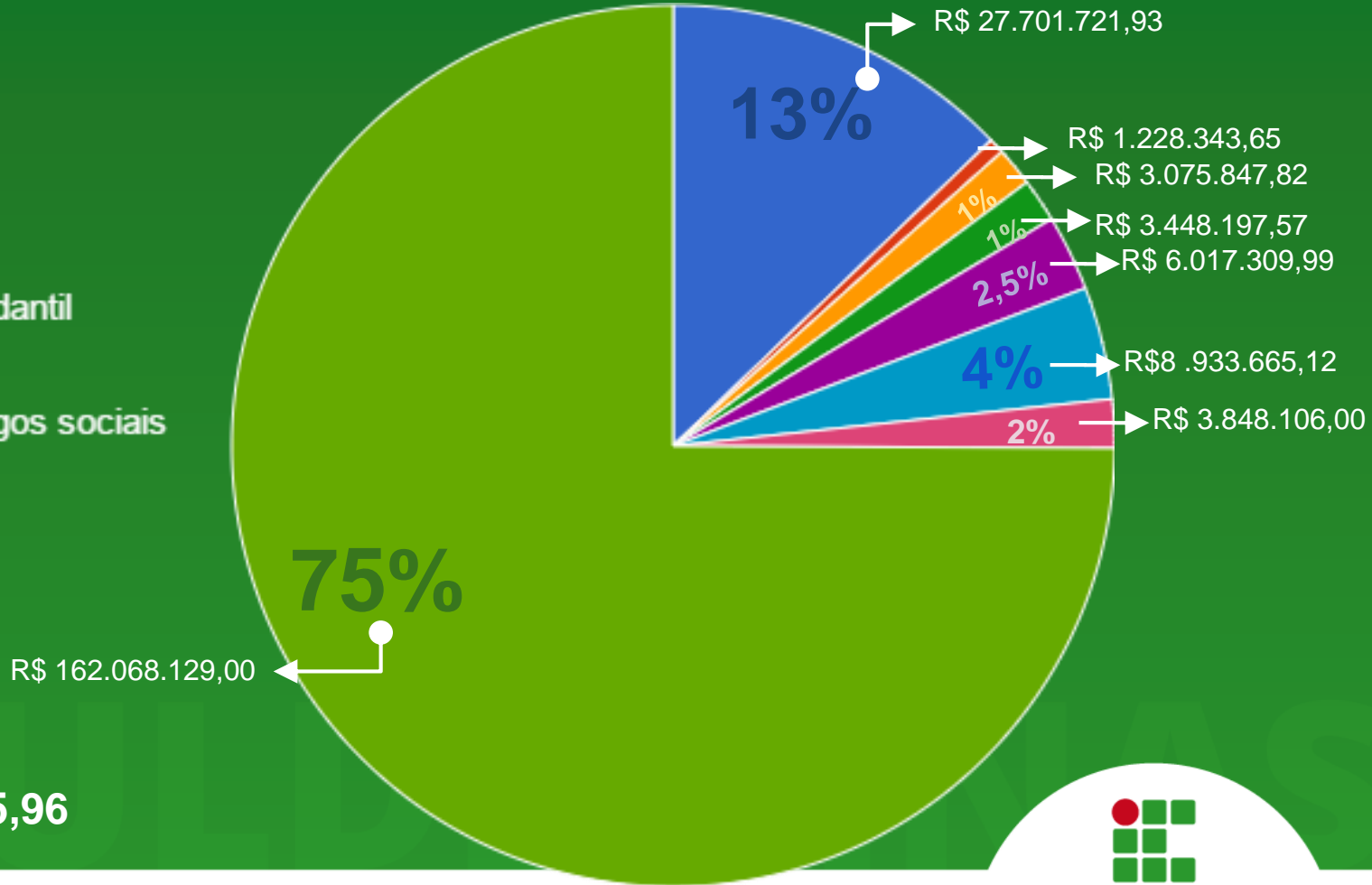
Fluxo Orçamentário e Financeiro



ORÇAMENTO GERAL IFSULDEMINAS

- Matriz Pré
- Matriz Expansão
- Reitoria
- RIP
- EAD
- Assistência estudantil
- Fonte 250 e 280
- Pessoal e Encargos sociais

TOTAL
R\$ 207.387.655,96

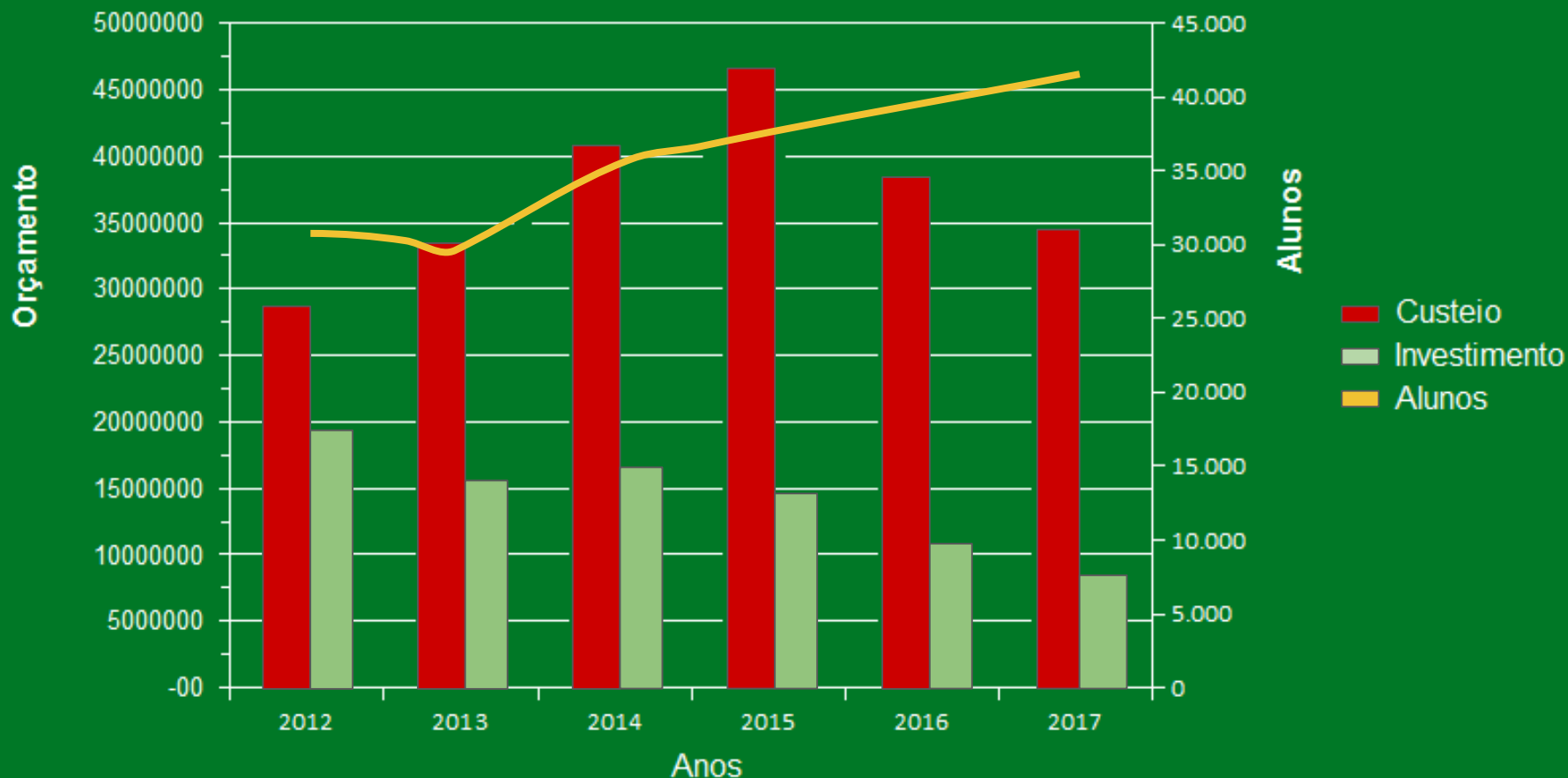


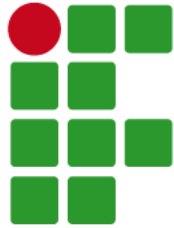
Matriz 2017

Unidades	TOTAL / Unidade	NOVA PLOA	% em relação a 2016
	2016	Matriz NOVA 2017	
REITORIA	R\$4.005.283,10	R\$3.617.551,86	-9,68%
CAMPUS AVANÇADO CARMO DE MINAS	R\$1.234.340,00	R\$652.748,96	-47,12%
CAMPUS AVANÇADO TRES CORACOES	R\$1.096.243,00	R\$687.571,31	-37,28%
CAMPUS INCONFIDENTES	R\$8.299.510,16	R\$7.168.897,93	-13,62%
CAMPUS MACHADO	R\$7.482.969,85	R\$8.311.197,25	11,07%
CAMPUS MUZAMBINHO	R\$14.725.102,08	R\$17.586.928,78	19,44%
CAMPUS PASSOS	R\$1.987.365,49	R\$1.876.737,98	-5,57%
CAMPUS POÇOS DE CALDAS	R\$2.136.996,40	R\$1.875.770,50	-12,22%
CAMPUS POUSO ALEGRE	R\$2.316.133,17	R\$2.250.903,90	-2,82%
CENTRO DE REFERÊNCIA ITANHANDU		R\$691,29	
EXTENSÃO	R\$575.012,78	R\$281.226,07	-51,09%
PESQUISA	R\$576.480,28	R\$281.226,07	-51,22%
INOVAÇÃO	R\$363.646,75	R\$281.226,07	-22,67%
Assistência Estudantil – Institucional	R\$7.419.316,00	R\$8.933.665,12	20,41%
TOTAL	R\$52.218.399,06	R\$53.806.343,09	3,04%



EVOLUÇÃO DA MATRIZ x ALUNOS - 2012 À 2017





**INSTITUTO
FEDERAL**

Sul de Minas Gerais

“Se quer ir rápido, vá sozinho. Se
quer ir longe, vá em grupo.
(proverbio africano)”

OBRIGADO!



proad@ifsuldeminas.edu.br